

# ふくねこの防災ガイドライン

令和8年3月第一版作成

ふくねこ防災委員会

## はじめに

2015年に京町商店街に「タウンモビリティステーションふくねこ」を開設し、障害者や高齢者等の移動サポート、外出支援に取り組んできました。地震時には津波が来る場所、災害時要配慮者が多く集まる場所、そして中心商店街にあり、観光客も多く訪れるという特性に合わせた独自の防災マニュアルの必要性を感じ、制作することとなりました。防災活動を行う上で、大切な基本方針4つをここにまとめています。



## ～基本方針～

① 障害のある人もない人も、スタッフもボランティアも利用者も、その場に居合わせた人も、みんなで協力して助かる

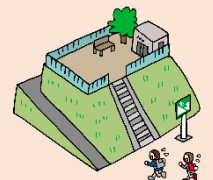


② 決まりごとにとらわれず、臨機応変に生き残るために全力を尽くす

・揺れ始めてから20分以内には高いところにいる



・遠くに逃げるよりも高いところに逃げる



③ 「一人ひとり」の個性に合わせた備えを自分たちで考え「みんなで機会を作って」一緒に考える



④ 日頃の顔の見える関係性を作り上げるために、商店街と連携した活動をすすめる

防災訓練の様子

